

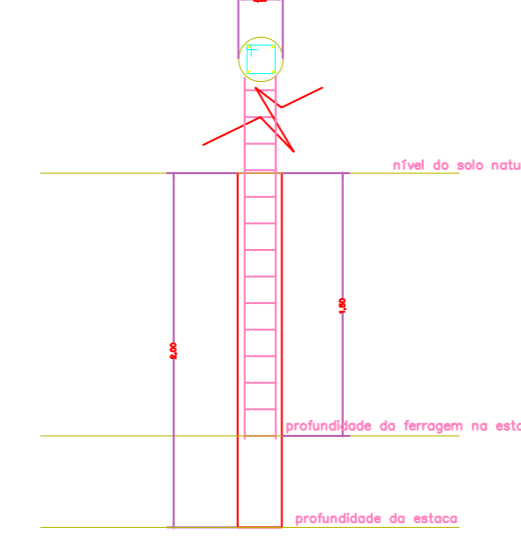
RUA SÃO PEDRO

74,70 m
MURO EXISTENTE

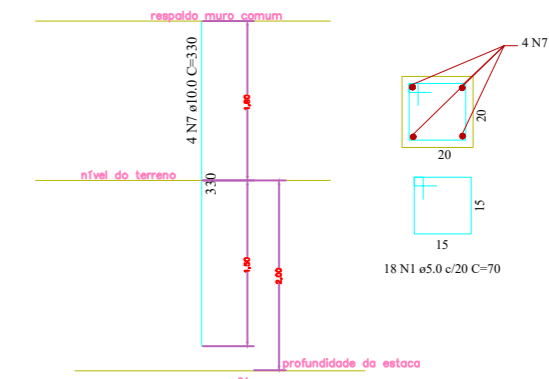
PLACA DE COCRETO EXISTENTE



DETALHE TÍPICO DA ARMAÇÃO DAS BROCAS DOS MUROS

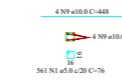


ARMAÇÃO DOS PILARES P1 AO P105



ARMAÇÃO DOS PILARES DOS MUROS

ARMAÇÃO DA VIGA BALDRAME NOS MUROS



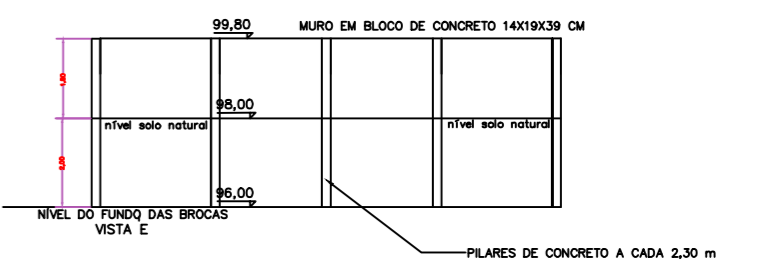
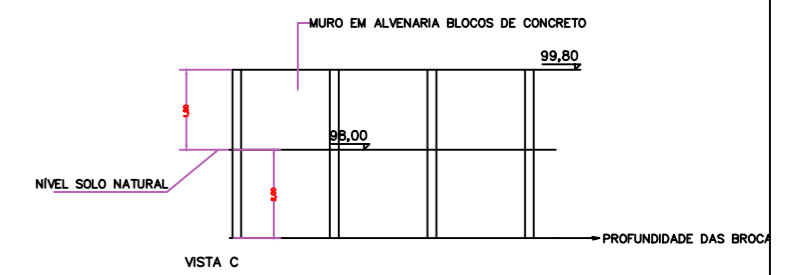
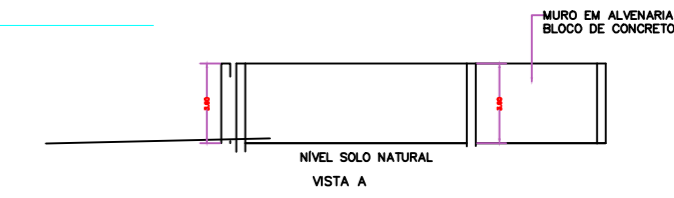
ARMAÇÃO DA VIGA BALDRAME NOS MUROS



ARMAÇÃO DA VIGA BALDRAME NOS MUROS



VIGA BALDRAME DOS MUROS



LEGENDA

MURO EXISTENTE

MURO A CONSTRUÇÃO - h= 1,80 m

CEMITÉRIO MUNICIPAL

112,00



PORTÃO DE ENTRADA
RUA UM

VELÓRIO MUN.

24

85

RUA DOIS



PREFEITURA MUNICIPAL DE NOVA CANAÃ PAULISTA

PLANTA BAIXA DO CEMITÉRIO MUNICIPAL

ASSUNTO:

CONSTRUÇÃO DE MURO EM BLOCOS DE CONCRETO

LOCAL:

FINAL DA RUA UM E RUA DOIS - EXTENÇÃO = 221,00 m

LOTE:

SEM DENOMINAÇÃO

QUADRA : "N"

PROP.:

PREFEITURA MUNICIPAL DE NOVA CANAÃ PAULISTA

CIDADE:

NOVA CANAÃ PAULISTA - SP.

ESCALA:

THAIS CRISTINA COSTA MOREIRA
PREFEITA MUNICIPAL

PAULO HENRIQUE DE OLIVEIRA
ENGº CIVIL CREA 5070342766